
別冊 やさしい日本語 書き換え例

2020年8月



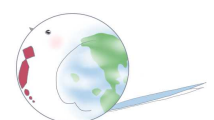
出入国在留管理庁
文化庁

やさしい日本語の答は1つではありませんが、
「生活・仕事ガイドブック（やさしい日本語版）」
(http://www.moj.go.jp/nyuukokukanri/kouhou/nyuukokukanri10_00062.html)
に出てくる用語の書き換え例をまとめました。

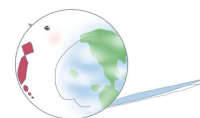


あいうえお

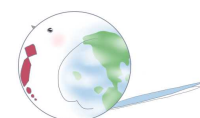
| 番号 | 語彙 | 意味（「生活・仕事ガイドブック（やさしい日本語版）」より） |
|----|----------------------------|--|
| 1 | いくじきゅうぎょう 育児休業 | こ <small>そだ</small> やす 子どもを育てるために、とることができる休み。 |
| 2 | いくじきゅうぎょうきゅうふきん 育児休業給付金 | いくじきゅうぎょう <small>こようほけん</small> <small>かね</small> 育児休業(No.1)をしているあいだに、雇用保険(No.41)からもらうことができるお金。 |
| 3 | いぞくきそねんきん 遺族基礎年金 | こくみんねんきん <small>ひと し</small> <small>かぞく</small> <small>こくみんねんきん</small> 国民年金(No.39)に入っていた人が死んだとき、家族が国民年金からもらうことができ <small>かね</small> るお金。 |
| 4 | いぞくこうせいねんきん 遺族厚生年金 | こうせいねんきんほけん <small>はい</small> <small>ひと し</small> <small>かぞく</small> <small>こうせいねんきんほけん</small> 厚生年金保険(No.35)に入っていた人が死んだとき、家族が厚生年金保険からもらう <small>かね</small> ことができるお金。 |
| 5 | いりょうほけん 医療保険 | <small>かね あつ</small> <small>びょうき</small> <small>びょういん</small> <small>い</small> <small>ひと</small> <small>たす</small> <small>せいど</small> みんなからお金を集めて、けがや病気で病院に行く人を助ける制度。 |
| 6 | いんかんとろうくしょうめいしよ 印鑑登録証明書 | <small>じついん</small> <small>か</small> <small>かみ</small> <small>す</small> <small>やくしよ</small> あなたの「実印」(No.58)がどれか書いてある紙。住んでいるまちの役所でもらうことが できます。 |
| 7 | いんかんとろうくしょう 印鑑登録証 | <small>す</small> <small>やくしよ</small> <small>いんかんとろうくしょうめいしよ</small> <small>つか</small> <small>じついん</small> 住んでいるまちの役所で印鑑登録証明書(No.6)をもらうときに使うもの。「実印」 <small>す</small> <small>やくしよ</small> <small>みと</small> (No.58)を住んでいるまちの役所が認めたときにもらいます。 |
| 8 | オーバーステイ | <small>ざいりゅうきげん</small> <small>す</small> <small>にほん</small> 在留期限(No.47)を過ぎても日本にいること。 |



| 番号 | 語彙 | 意味（「生活・仕事ガイドブック（やさしい日本語版）」より） |
|----|-----------------------------|--|
| 9 | おおや 大家 | いえ か ひと 家を貸す人。 |
| 10 | かいご 介護 | とし とくべつ びょうき まいにち せいかつ た ふろ はい 年をとったり、特別な病気になったりして、毎日の生活（食べること、お風呂に入ること など）をすることがむずかしい人を手伝うこと。 |
| 11 | かい ごきゆうぎょう 介護休業 | かぞく かいご やす 家族の介護(No.10)をするために、とることができる休み。 |
| 12 | かい ごきゆうぎょうきゅうふきん 介護休業給付金 | かい ごきゆうぎょう こやうほけん 介護休業(No.11)をしているあいだに、雇用保険(No.41)からもらうことができるお かね 金。 |
| 13 | がいこくじんがっこう 外国人学校 | がいこくじん こ がっこう くに ぶんか ことば あ がっこう 外国人の子どものための学校。それぞれの国の文化や言葉に合わせた学校がありま す。 |
| 14 | かいごほけん 介護保険 | さいいじょう ひと かね あつ かいご ひつよう ひと たす せいど 40歳以上の人からお金を集めて、介護(No.10)が必要になった人を助ける制度。 |
| 15 | かいらんばん 回覧板 | じちかい ちょうないかい つか す やくしょ し か 自治会・町内会(No.57)で使う、住んでいるまちの役所などからのお知らせが書いてあ るもの。読み終わったら次の人に渡します。 |
| 16 | かくていしんこく 確定申告 | かいしゃ げんせんちゆうしゅう ねんまつちようせい ひと しょとくぜい 会社などの源泉徴収(No.29)や年末調整(No.109)をしない人などの所得税 (No.79)の払い方。住んでいるまちの税務署 < = 税金の仕事をする役所 > に書類を だ 出します。 |
| 17 | か ふねんきん 寡婦年金 | おと し つま こくみんねんきん かね 夫が死んだときに、妻が国民年金(No.39)からもらうことができるお金。 |

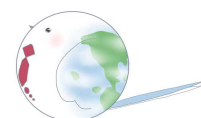


| 番号 | 語彙 | 意味（「生活・仕事ガイドブック（やさしい日本語版）」より） |
|----|--------------------------------------|---|
| 18 | がんか 眼科 | め びょうき なお びょういん 目の病気を治す病院。 |
| 19 | かんりひ きょうえきひ 管理費（共益費） | アパートやマンションでみんなが使うものに払うお金。住んでいる人からお金を集めます。 |
| 20 | ぎ む きょういくがっこう 義務教育学校 | しょうがっこう ちゅうがっこう ひと がっこう 小学校と中学校が一つになった学校。 |
| 21 | きゅうきゅうしゃ 救急車 | きゅう びょうき ひと ひと びょういん はこ くるま 急な病気の人や、けがをした人を病院に運ぶ車。 |
| 22 | きゅうよしょとく げんせんちようしゅうひょう 給与所得の源泉徴収票 | かいしゃ が あなたの 1 年間の給料や、源泉徴収(No.29)した所得税(No.79)などを書いた紙。 |
| 23 | きゅうよめいさい 給与明細 | かいしゃ が あなたの 毎月の給料や、源泉徴収(No.29)した所得税(No.79)などを書いた紙。 |
| 24 | きんきゅうじしんそくほう 緊急地震速報 | つよ じしん く すこ まえ で し 強い地震が来る少し前に、テレビやスマートフォンに出るお知らせ。 |
| 25 | ケアマネジャー | かいご そうだん う かいご かんが せんもん ひと 介護(No.10)の相談を受けたり、介護のしかたを考える専門の人。 |
| 26 | けいやくしゃいん 契約社員 | いつまで働くか決まっている人。3年以内に契約 <=会社と働く人の約束> が終わります。 |

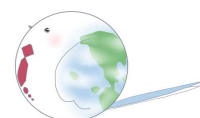


か きくけこ

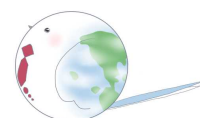
| 番号 | 語彙 | 意味（「生活・仕事ガイドブック（やさしい日本語版）」より） |
|----|----------------------------------|---|
| 27 | げ か 外科 | けがを治したり、手術をしたりする病院。 |
| 28 | けんこうほけん 健康保険 | かいしゃ はたら ひと はい いりようほけん 会社で働いている人が入る医療保険(No.5)。 |
| 29 | げんせんちやうしやう 源泉徴収 | かいしゃ が あなたの かわりに しょとくぜい (No.79)を国に払うこと。会社があなたの給料から所 くぜい ひ はら 得税などを引いて払います。 |
| 30 | こうえいじゆうたく 公営住宅 | けん し か いえ 県や市などが貸す家。 |
| 31 | こうがくりやうやうひ 高額療養費 | 1 か月に病院に払ったお金が多くなったときに戻ってくるお金。 |
| 32 | こうきこうれいしやいりようせいど 後期高齢者医療制度 | さいいじょう ひと はい いりようほけん 75歳以上の人が入る医療保険(No.5)。 |
| 33 | こうこうせいとうしやうがくきゆうふきん 高校生等奨学給付金 | おや しゆうにゆう すく こうこうせい きやうかしよ べんきやう つか もの か 親の収入が少ない高校生が、教科書や勉強に使う物を買うためにもらうことができるお かね 金。 |
| 34 | ちんたいけいやく こうしんりやう (賃貸契約の) 更新料 | ちんたいけいやく お ひ こ おな いえ す やちんいがい はら 賃貸契約(No.94)が終わっても、引っ越さないで同じ家に住むときに、家賃以外に払 かね うお金。 |
| 35 | こうせいねんきんほけん 厚生年金保険 | かいしゃ こうじやう あせ き じかんいじようはたら さい ひと はい ねんきん 会社や工場、店などで、決まった時間以上働いていて、69歳までの人が入る年金 (NO.106)。 |



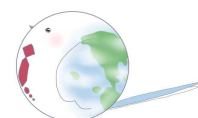
| 番号 | 語彙 | 意味（「生活・仕事ガイドブック（やさしい日本語版）」より） |
|----|---|--|
| 36 | こうとうがっこうそつぎょうていどにんていしけん 高等学校卒業程度認定試験 | にほん こうこう そつぎょう ひと う しけん ごうかく だいがく せんもんがっこう 日本の高校を卒業していない人が受ける試験。合格したら、大学や専門学校などに はい しけん う 入るための試験を受けることができます。 |
| 37 | こうとうがっこうとうしゅうがくしえんきん 高等学校等就学支援金 | か くに はら こうこう じゅぎょうりょう あなたの代わりに、国が払う高校の授業料。 |
| 38 | こくみんけんこうほけん 国民健康保険 | かいしゃ けんこうほけん はい ひと じぶん はい いりょうほけん 会社の健康保険(No.28)などに入っていない人が、自分で入る医療保険(No.5)。 |
| 39 | こくみんねんきん 国民年金 | さい さい ひと はい くに ねんきん 20歳から59歳の人が、みんな入る国の年金(No.106)。 |
| 40 | こていしさんぜい 固定資産税 | とち いえ も ひと はら ぜいきん 土地や家を持っている人が払う税金(No.82)。 |
| 41 | こようほけん 雇用保険 | かいしゃ しごと み ひと いくじきゅうぎょう かいごきゅうぎょう 会社をやめたあと仕事が見つからない人や育児休業(No.1)、介護休業(No.11)をし ひと たす せいど ている人を助ける制度。 |
| 42 | こんいんとどけ 婚姻届 | けっこん ひと す やくしょ だ かみ 結婚する人が住んでいるまちの役所に出す紙。 |
| 43 | こんいんようけん く び しょうめいしょ 婚姻要件具備証明書 | がいこくじん こんいんとどけ す やくしょ だ ひつよう かみ 外国人が婚姻届(No.42)を住んでいるまちの役所に出すときに必要な紙。 |
| 44 | さいいちんぎん 最低賃金 | ほうりつ き やす きゅうりょう 法律で決まっているいちばん安い給料。 |



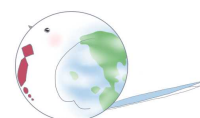
| 番号 | 語彙 | 意味（「生活・仕事ガイドブック（やさしい日本語版）」より） |
|----|-------------------------------|---|
| 45 | ざいりゅう 在留カード | げつ なが にほん す がいこくじん にゅうかん なまえ こくせき じゅうしょ か 3か月より長く日本に住む外国人が入管からもらうカード。名前や国籍、住所などが書いてあります。 |
| 46 | ざいりゅうき かんこうしんきよか 在留期間更新許可 | ざいりゅうきげん なが ざいりゅうしかく か 在留期限(No.47)を長くしたいときにもらうもの。在留資格(No.48)は変わりません。 |
| 47 | ざいりゅうきげん 在留期限 | がいこくじん にほん さいご ひ 外国人が日本にすることができる最後の日。 |
| 48 | ざいりゅうしかく 在留資格 | がいこくじん にほん しごと がっこう い かぞく せい 外国人が日本でできること。仕事をすることができる、学校に行くことができる、家族と生活することができるなど。 |
| 49 | ざいりゅうしかくしゅとくきよか 在留資格取得許可 | にほん う がいこくじん あか ざいりゅう 日本で生まれた外国人の赤ちゃんが在留カード(No.45)をもらうこと。 |
| 50 | ざいりゅうしかくへんこうしんきよか 在留資格変更許可 | ざいりゅうしかく か 在留資格(No.48)を変えるときにもらうもの。 |
| 51 | ざんぎょう 残業 | いち じかん なが はたら しゅうかん じかん なが はたら 1日に8時間より長く働くこと。または、1週間に40時間より長く働くこと。 |
| 52 | さんぜんさんごきゅうざんぎょう 産前産後休業 | かいしゃ しごと おんな ひと あか う まえ やす あか 会社で仕事をしている女の人が、赤ちゃんが生まれる前にとることができる休みと、赤ちゃんが生まれた後にとらなければいけない休み。 |
| 53 | さんふじんか 産婦人科 | おんな ひと びょうき なお あか う びょういん 女の人になる病気を治したり、赤ちゃんを産んだりする病院 |



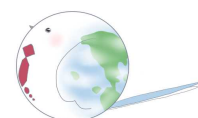
| 番号 | 語彙 | 意味（「生活・仕事ガイドブック（やさしい日本語版）」より） |
|----|--|---|
| 54 | しか 歯科 | は なお びょういん 歯を治す病院。 |
| 55 | しかくがいかつどうきよか 資格外活動許可 | しごと ざいりゅうしかく ひと しごと 仕事ができない在留資格(No.48)の人が、仕事をしたいときにもらうもの。 |
| 56 | しききん ほしょうきん 敷金（保証金） | いえ か はら かね いえ か ひと で い おおや いえ こわ 家を借りるときに払うお金。家を借りた人が出て行ったあと大家(No.9)が、家の壊れたところや汚くなったところを直すためなどに使います。 |
| 57 | じち かい ちやうないかい 自治会・町内会 | ちか す ひと つく かい あんぜん す いっしょ かんが 近くに住んでいる人たちが作る会。安全で住みやすいまちにするために一緒に考えます。 |
| 58 | じついん 実印 | す やくしょ みと くるま いえ か つか 住んでいるまちの役所に認めてもらったはんこ。車や家を買うときなどに使います。 |
| 59 | じどうしゃじゅうりょうぜい 自動車重量税 | しゃけん はら ぜいきん 車検(No.68)などのときに払う税金(No.82)。 |
| 60 | じどうしゃぜい けいじどうしゃぜいかん 自動車税／軽自動車税環 境性能割 | くるま か はら ぜいきん 車を買ったときに払う税金(No.82)。 |
| 61 | じどうしゃぜい けいじどうしゃぜいしゅ 自動車税／軽自動車税種 別割 | まいとし がつ にち くるま も ひと はら ぜいきん 毎年4月1日に車を持っている人が払う税金(No.82)。 |
| 62 | じどうてあて 児童手当 | こ ちゅうがっこう そつぎょう こ そだ ひと かね 子どもが中学校を卒業するまで、子どもを育てている人がもらうことができるお金。 |



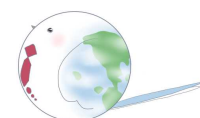
| 番号 | 語彙 | 意味（「生活・仕事ガイドブック（やさしい日本語版）」より） |
|----|------------------------------|--|
| 63 | じどうふようてあて 児童扶養手当 | りこん さい こ ひとり そだ ひと ひと 離婚などで、18歳までの子どもを1人で育てている人がもらうことができるお金。障害のある19歳までの子どもを1人で育てている人ももらうことができます。 |
| 64 | じばいせきほけん 自賠責保険 | くるま うんてん ひと かね あつ じ こ ひと たす せいど 車やオートバイを運転する人からお金を集めて、事故にあった人を助ける制度。 |
| 65 | しほういちじきん 死亡一時金 | ねんきん はい ひと し かぞく こくみんねんきん かね 年金に入っていた人が死んだとき、家族が国民年金(No.39)からもらうお金。 |
| 66 | しぼうとどけ 死亡届 | かぞく いっしょ せいかつ ひと し やくしょ だ かも 家族や一緒に生活していた人が死んだときに、まちの役所に出す紙。 |
| 67 | しゃかいほけん ろうどうほけん 社会保険・労働保険 | くに はたら ひと かいしゃ かね あつ こま ひと たす せいど 国が、働いている人と会社からお金を集めて、困った人を助ける制度。 |
| 68 | しゃけん 車検 | ねん ねん ど くるま あんぜん はし つか 1年か2年に1度、車やオートバイが安全に走ることができるか（使うことができるか）などを調べること。 |
| 69 | しゃけんしやう 車検証 | しゃけん お あと かも 車検(No.68)が終わった後にもらう紙。 |
| 70 | しゅうがくえんじよ 就学援助 | がっこう つか もの きゅうしょく かね しゅうがく すく しょうがくせい ちゅうがくせい 学校で使う物や給食などにかかるお金をもらうこと。収入が少ない小学生や中学生の親がもらうことができます。 |
| 71 | しゅうぎょうきそく 就業規則 | かいしゃ き はたら こま 会社が決めた、働くときの細かいルール。 |



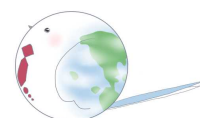
| 番号 | 語彙 | 意味（「生活・仕事ガイドブック（やさしい日本語版）」より） |
|----|----------------------------|---|
| 72 | じゅうみんぜい 住民税 | が つ に ち に ほ ん に じゅうしょ はたら ひと けん し く はら ぜいきん 1月1日に日本に住所があって、働いている人が県や市、区などに払う税金 (No.82)。 |
| 73 | しゅっさんてあてきん 出産手当金 | あか う かいしゃ やす きゅうりょう けんこうほけん 赤ちゃんを産むために会社を休み、給料がもらえないとき、健康保険(No.28)からもら うことができるお金。 |
| 74 | しゅっせいとどけ 出生届 | あか う やくしょ だ かみ 赤ちゃんが生まれたときにまちの役所に出す紙。 |
| 75 | しゅっさんいくじいちじきん 出産育児一時金 | あか う けんこうほけん 赤ちゃんを産むとき、健康保険(No.28)などからもらうことができるお金。 |
| 76 | しょうがい き そねんきん 障害基礎年金 | からだ しょうがい ひと こくみんねんきん 体などに障害がある人が、国民年金(No.39)からもらうことができるお金。 |
| 77 | しょうがいこうせいねんきん 障害厚生年金 | からだ しょうがい ひと こうせいねんきんほけん 体などに障害がある人が、厚生年金保険(No.35)からもらうことができるお金。 |
| 78 | しょうひぜい 消費税 | もの か う はら ぜいきん 物を買ったときやサービスを受けたときに払う税金(No.82)。 |
| 79 | しょとくぜい 所得税 | しゅうにゅう はたら きゅうりょう く に はら ぜいきん 収入（働いてもらった給料など）から国に払う税金(No.82)。 |
| 80 | しんたいしょうがいしゃてちょう 身体障害者手帳 | からだ しょうがい ひと す やくしょ てちょう 体に障害がある人が住んでいるまちの役所からもらう手帳。 |



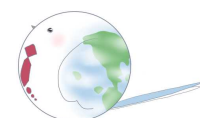
| 番号 | 語彙 | 意味（「生活・仕事ガイドブック（やさしい日本語版）」より） |
|----|-------------|--|
| 81 | 生活困窮者自立支援制度 | 生活に困っている人（お金がない、仕事がない、住むところがない）を住んでいるまちの役所と一緒に考えて助ける制度。 |
| 82 | 税金 | 国や県、市、区などに払うお金。 |
| 83 | 整形外科 | 骨、関節、筋肉などを治す病院。 |
| 84 | 精神障害者保健福祉手帳 | 心に障害があって、毎日の生活が難しい人が、住んでいるまちの役所からもらう手帳。 |
| 85 | 租税条約 | 税金(No.82)について国と国とのあいだで決めた約束。日本と約束をしている国の人は、税金が少なくなることがあります。 |
| 86 | 第1号被保険者 | 国民年金(No.39)だけに入っている人。会社に入らないで自分の店を持っている人、農業＜＝野菜などを作る仕事＞や漁業＜＝魚などをとる仕事＞をしている人、働いていない人などです。 |
| 87 | 第3号被保険者 | 自分の夫や妻が厚生年金保険に入っている人、自分の夫や妻が65歳になる前の人、自分の1年の給料などが130万円より少ない人。国民年金(No.39)だけに入っています。 |
| 88 | 退職届 | 会社をやめるとき、理由などを書いて、会社に出す紙。 |
| 89 | 第2号被保険者 | 国民年金(No.39)と厚生年金保険(No.35)に入っている人。会社や工場、店などで働いている人です。 |



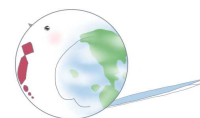
| 番号 | 語彙 | 意味（「生活・仕事ガイドブック（やさしい日本語版）」より） |
|-----|---|---|
| 99 | とくべつちようしゆう 特別徴収 | かいしゃ す たくしよ はたら ひと じゅうみんぜい ほら かいしゃ 会社が、住んでいるまちの役所に働いている人の住民税(No.72)を払うこと。会社が あなたの給料から税金(No.82)を引いて払います。 |
| 100 | とざんとどけ 登山届 | やま のぼ まえ なまえ じゅうしよ でんわばんごう とざん か たくしよ とど 山に登る前に名前、住所、電話番号、登山ルートなどを書いて、役所などに届けておく もの。山で事故にあった人を助けるために役に立ちます。 |
| 101 | ないか 内科 | からだ なか びようき なお びょういん 体の中の病気（かぜなど）を治す病院。 |
| 102 | にほんりゅうがくしけん 日本留学試験（EJU） | がいこく にほん だいがく りゅうがく がくせい う しけん 外国から日本の大学に留学したい学生が受ける試験。 |
| 103 | にゅうようじけんしん にゅうようじけんこう 乳幼児健診（乳幼児健康 診査） | す たくしよ あか けんこう しら 住んでいるまちの役所が、赤ちゃんが健康かどうかを調べること。 |
| 104 | にんてい えん 認定こども園 | しょうがっこう はい まえ こ かよ ようちえん ほいくえん 小学校に入る前の子どもが通うところ。ここは、幼稚園(No.126)と保育園(No.116) の両方の特徴があります。 |
| 105 | にんぶけんしん にんぶけんこうしん 妊婦健診（妊婦健康診 査） | なか あか ひと けんこう しら お腹に赤ちゃんがいる人が健康かどうかを調べること。 |
| 106 | ねんきん 年金 | みんなから おかねを集めて、年齢の高い人や、病気やけがで体などに障害が出た人を助 ける制度。 |
| 107 | ねんきんてちょう 年金手帳 | ねんきん はい ひと てちょう 年金(No.106)に入った人がもらう手帳。 |



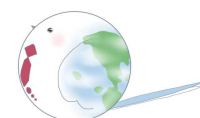
| 番号 | 語彙 | 意味（「生活・仕事ガイドブック（やさしい日本語版）」より） |
|-----|----------------------------------|---|
| 108 | ねんじゆうきゆうきゆうか 年次有給休暇 | しごと やす きゆうりゆう やす 仕事を休んでも給料をもらうことができる休み。 |
| 109 | ねんまつちようせい 年末調整 | がつ かいしゃ げんせんちようしゆう しょとくぜい けいさん ちようせい 12月に会社が源泉徴収(No.29)した所得税(No.79)を計算して、調整するしくみ。 おお かいしゃ かね かえ すく 多いときは会社があなたにお金を返します。少ないときはあなたが会社にお金を払いま す。 |
| 110 | はけんしゃいん 派遣社員 | はけんがいしゃ けいやく はけんがいしゃ やくそく べつ かいしゃ はたら ひと 派遣会社と契約＜＝派遣会社との約束＞して、別の会社で働く人。 |
| 111 | ハザードマップ | さいがい お あぶ ばしよ に ばしよ か ちず 災害が起きたときに、危ない場所や逃げる場所が書いてある地図。 |
| 112 | ははおやきょうしつ ちちおやきょうしつ 母親教室・父親教室 | あた とう かあ ひと あか う そだ たいせつ おし 新しくお父さん・お母さんになる人に、赤ちゃんを産んで育てるときに大切なことを、教え るところ。 |
| 113 | ハローワーク | しごと しょうかい くに やくしよ 仕事を紹介する国の役所。 |
| 114 | ファミリー・サポート・センター | ようじ こ せわ ひと しょうかい 用事があるときに、子どもの世話をする人を紹介するところ。 |
| 115 | ふどうさんや 不動産屋 | いえ か ひと いえ か ひと いえ しょうかい みせ 家を借りたい人や家を買いたい人にいろいろな家を紹介する店。 |
| 116 | ほいくえん 保育園 | おや とう かあ はたら さい しょうがっこう はい まえ こ せわ 親（お父さん・お母さん）が働いているとき、0歳から小学校に入る前の子どもの世 話をところ。子どもが身の回りの世話を受けて、遊びながらいろいろなことを身につけ ていきます。 |

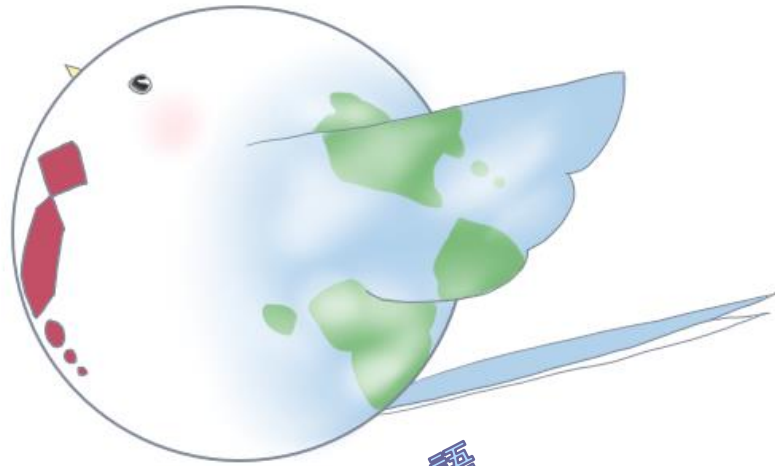


| 番号 | 語彙 | 意味（「生活・仕事ガイドブック（やさしい日本語版）」より） |
|-----|---------------------------------------|---|
| 117 | ほうかごじどう がくどうほい 放課後児童クラブ（学童保 く育） | おや とう かあ はたら しょうがくせい こ せわ 親（お父さん・お母さん）が働いているとき、小学生の子どもの世話をしてもらうことが きるところ。 |
| 118 | ぼうさいくんれん ひなんくんれん 防災訓練・避難訓練 | さいがい お あんぜん に れんしゅう ひ け れんしゅう 災害が起きたときのために、安全に逃げる練習や、火を消す練習をすること。 |
| 119 | ぼうはん 防犯 | はんざい ひがい 犯罪の被害にあわないようにすること。 |
| 120 | ぼ し けんこうてちょう 母子健康手帳 | なか あか ひと す やくしょ てちょう あか かあ お腹に赤ちゃんがいる人が、住んでいるまちの役所からもらう手帳。赤ちゃんやお母さん けんこう かの の健康などについて書くものです。 |
| 121 | みんかんじゅうたく 民間住宅 | おおや か いえ 大家（No.9）から借りる家。 |
| 122 | も いえ 持ち家 | じぶん か いえ 自分が買った家。 |
| 123 | やかんちゅうがく 夜間中学 | ちゅうがっこう そつぎょう ひと じゅうぶん かよ ひと い がっこう そつぎょう 中学校を卒業していない人や、十分に通うことができなかった人が行く学校。卒業した ひと こうこう はい しけん う 人は、高校に入るための試験を受けることができます。 |
| 124 | やちん 家賃 | いえ か まいつきはら かね 家を借りたときに毎月払うお金。 |
| 125 | やつきよく 薬局・ドラッグストア | くすり う みせ 薬を売っている店。 |



| 番号 | 語彙 | 意味（「生活・仕事ガイドブック（やさしい日本語版）」より） |
|-----|--|--|
| 126 | ようちえん 幼稚園 | 3歳から小学校に入る前の子どもが通うところ。子どもが遊びながらいろいろなことを学びます。 |
| 127 | よぼうせつしゅ 予防接種 | 病気にならないための注射。 |
| 128 | りょういくてちょう 療育手帳 | 知能に障害がある人が住んでいるまちの役所からもらう手帳。 |
| 129 | りょうようひ 療養費 | 病院でかかったお金を自分で全部払ったときに、あとから医療保険(No.5)からもらうことができるお金。 |
| 130 | れいきん 礼金 | 借りる家が決まったときに、家を借りる人が払うお礼のお金。 |
| 131 | ちんたいけいやく (賃貸契約の) れんたいほしようにん 連帯保証人 | 家を借りた人が家賃を払うことができないときなどに、代わりに家賃を払う人。 |
| 132 | ろうさいほけん 労災保険 | 会社からお金を集めて、仕事で、けが・病気をした人などを助ける制度。 |
| 133 | ろうれいき そねんきん 老齢基礎年金 | 65歳以上の人が国民年金(No.39)からもらうことができるお金。 |
| 134 | ろうれいこうせいねんきん 老齢厚生年金 | 65歳以上の人が厚生年金保険(No.35)からもらうことができるお金。 |





やさしい日本語